

德国
制造



BPP2-钟罩活塞式流量标准器

Data Sheet EPE-153759



EUCA
Gas & Oil Analysis

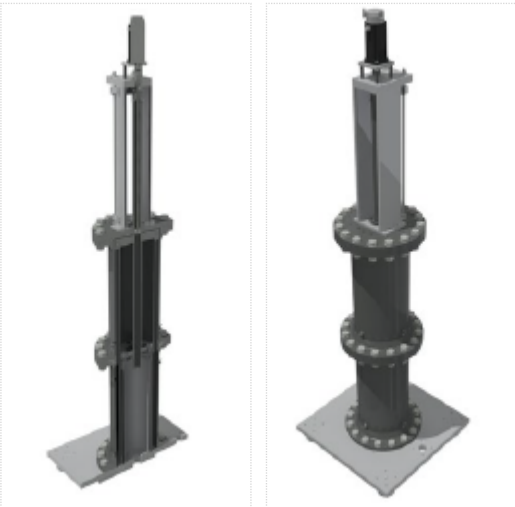


EPE-153759

BPP2**钟罩活塞式流量标准器**德国
制造**原级标准器2 m³/h**

用于气体流量的原级标准器

可以溯源到长度和时间SI单位

测量不确定度 $\leq 0.06\%$ ($k=2$)**技术参数**

工作范围[l/h]	2-2000
测量不确定度	版本A: $\leq 0.06\%$ ($k=2$)
	版本B: $\leq 0.15\%$ ($k=2$)
测试周期	> 20 s
工作压力	最大6bar
尺寸 (LXBXH)[mm]	1000X1000X3000



这只是一个示例，具体可根据您的需要定制。

简介

钟形活塞校准器BPP2是用于校准空气或其他气体流量的原级标准装置，最大工作压力6 bar。活塞由电机驱动：初始时，活塞完全收回(处于高位)。校准结束时，钟罩完全下放(处于低位)。利用尺寸和活塞运动速度可以准确确定流量。活塞速度可调，两腔室之间不会产生压差。校准装置使用空气，最大压力可达6 bar。测量时间介于20秒至30秒之间。

优点

- ✓ 测量不确定度 $\leq 0.06\%$ ($k=2$)
- ✓ 用压缩空气或其他气体对被检仪器进行校准
- ✓ 没有因温度不均匀造成的测量误差
- ✓ 气体流量可调
- ✓ 直接校准音速喷嘴或其他流量调节测量元件
- ✓ 高精度，采用柱塞：制造和校准外径
- ✓ 用户可通过旁路调节预阻尼
- ✓ 采用专利柱塞，密封无泄露

**标准解决方案
应用实例：****气体和流量测试技术：**

校准音速喷嘴、MFM、LFE、文丘里喷嘴、气体流量计

易优凯科技有限公司<http://www.euca-group.com>email: info@euca-group.com

全国免费热线：400 005 6606

北京总部
朝阳区南磨房路29号1号楼旭捷大厦1113-1120室
电话：(010) 64422127
传真：(010) 64424799

上海分公司
浦东新区金科路788号绿地MTOWN大厦1201室
电话：(021) 67337269
传真：(021) 67337270

成都分公司
高新区天府大道中段1388号美年广场11栋2104室
电话：(028) 65783770
传真：(028) 65783790